



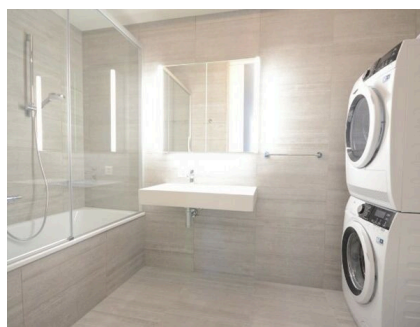
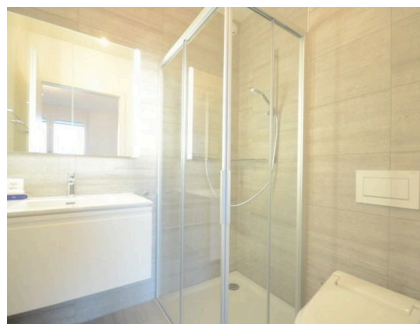
## **SUPERBE APPARTEMENT DE 4.5 PIÈCES AVEC VUE À COUPER LE SOUFFLE**

Route du Signal 1C | 1070 Puidoux | Référence : 4273915

**CHF 1'690'000.-**

## SUPERBE APPARTEMENT DE 4.5 PIÈCES AVEC VUE À COUPER LE SOUFFLE

CH-1070 Puidoux | Route du Signal 1C | **CHF 1'690'000.-**



Superbe appartement dans le complexe des Terrasses de Lavaux. L'appartement se situe au 1<sup>er</sup> étage et est composé d'un hall d'entrée avec armoires murales, et d'une partie jour avec une cuisine ouverte sur le séjour prolongé par une belle terrasse couverte d'env. 20 m<sup>2</sup>. Attenant au séjour se trouve une chambre parentale avec salle de bains en suite. La partie nuit profite d'une belle chambre avec armoires murales et d'env. 16 m<sup>2</sup> et d'une plus petite pièce de 7m<sup>2</sup> pouvant servir de bureau ou de chambre d'appoint. Une salle de bains avec colonne LL-SL ainsi qu'un WC-visiteurs/douche complètent cette partie.

Le matériaux ont été sélectionnés avec soin : sols en parquet de type chêne blanchi, carrelages dans les salles d'eaux et « teck » sur la terrasse. Belle cuisine ouverte bien équipée. La vue est somptueuse et totalement dégagée. Deux places de parc intérieures ainsi qu'une cave complètent le bien.

### CARACTÉRISTIQUES

Référence: **4273915**

Type: **Appartement**

Disponibilité: **A convenir**

Pièces: **4.5**

Chambres: **3**

Situé au: **1er étage**

Surface habitable: **110 m<sup>2</sup>**

Charges: **CHF 500.-/mois (Non comprises)**

Année de construction: **2018**

### CONTACT VISITE

Monsieur Roberto Freda  
E-mail : [info@oikos-immo.ch](mailto:info@oikos-immo.ch)  
Mobile : +41 79 338 51 19

## CARACTÉRISTIQUES

CH-1070 Puidoux | Route du Signal 1C | **CHF 1'690'000.-**

### CARACTÉRISTIQUES

Disponibilité	<b>A convenir</b>	Situé au	<b>1er étage</b>
Type	<b>Appartement</b>	Charges	<b>CHF 500.-/mois (Non comprises)</b>
Référence	<b>4273915</b>	Année de construction	<b>2018</b>
Pièces	<b>4.5</b>	Surface habitable	<b>110 m<sup>2</sup></b>
Chambres	<b>3</b>		

**PHOTO(S)**

